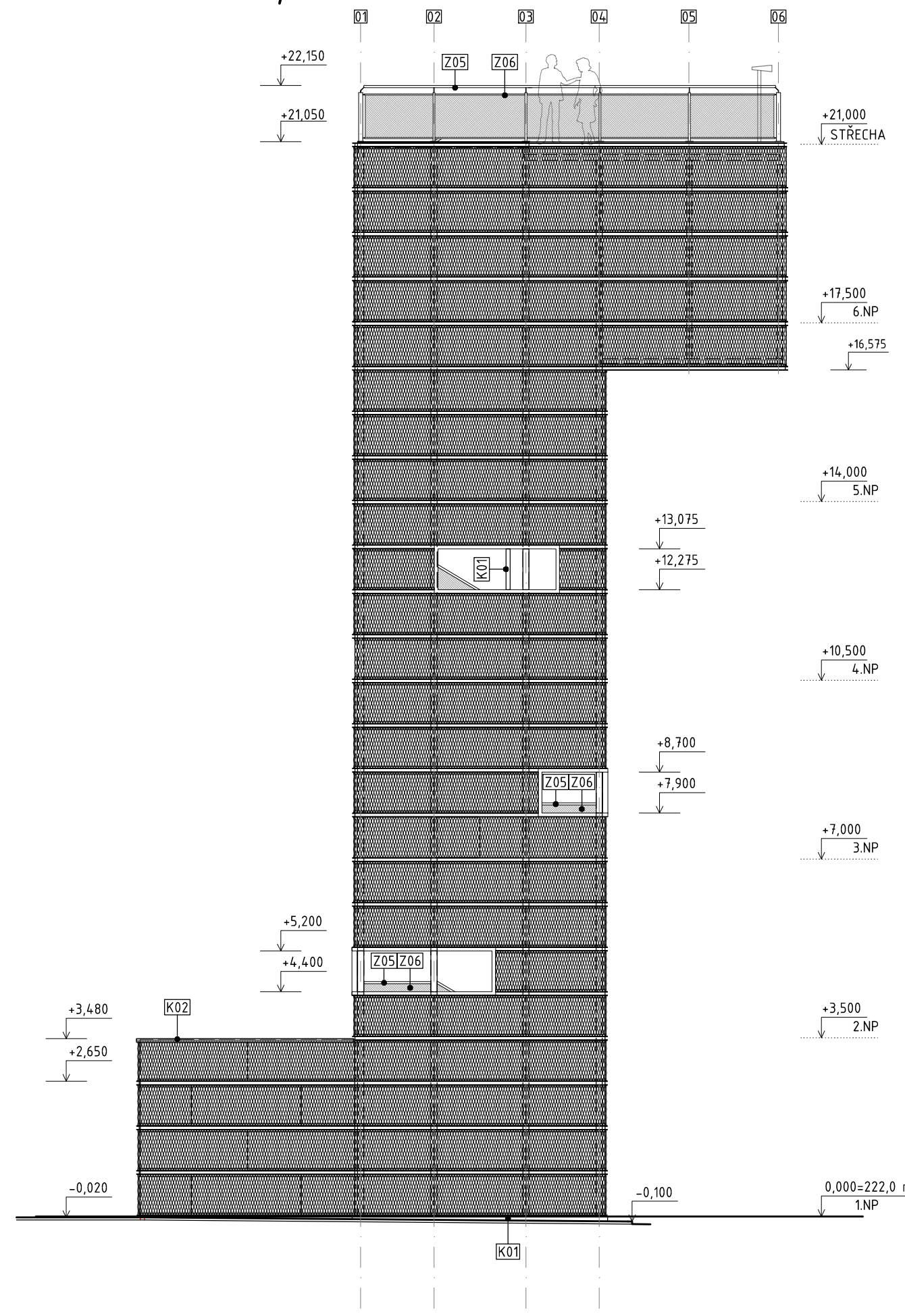
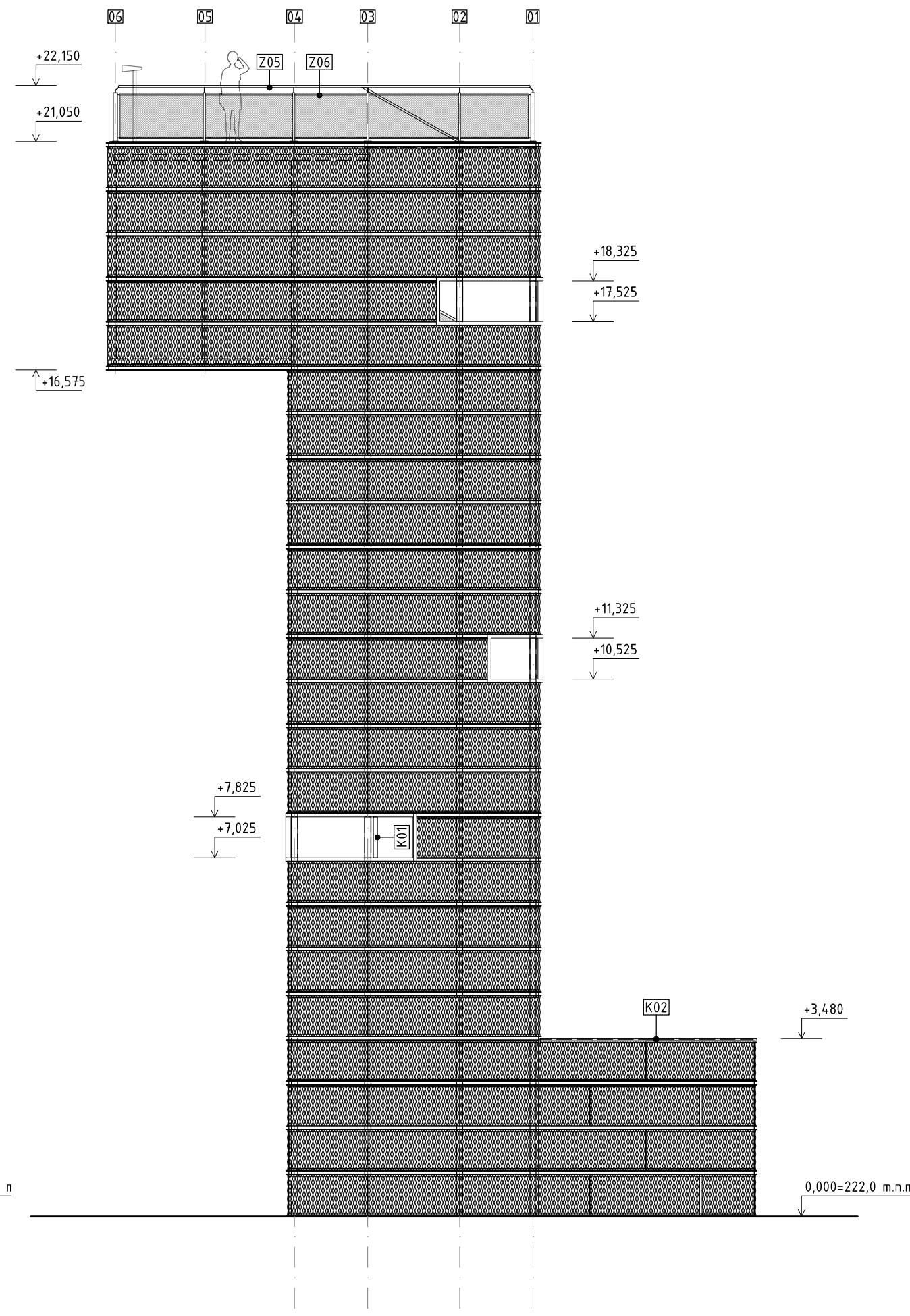


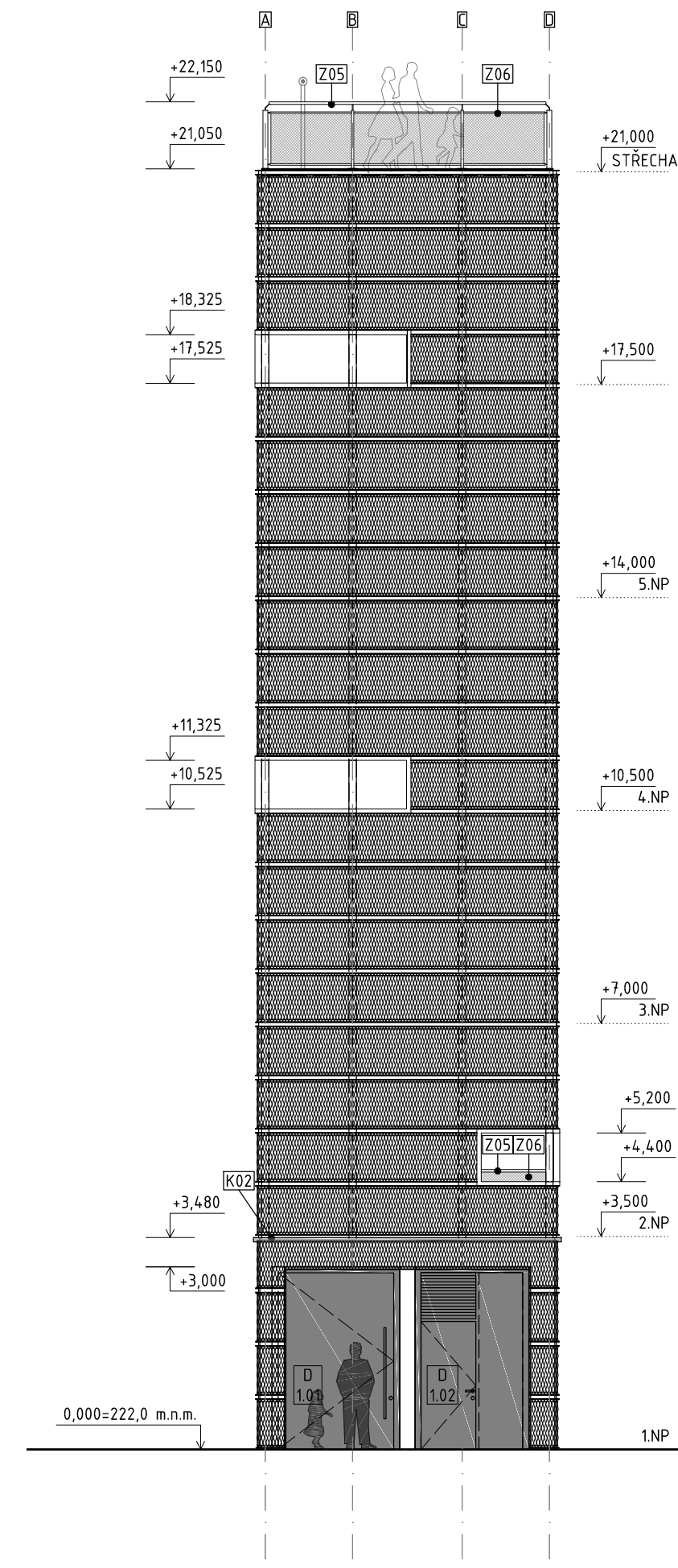
POHLED JIŽNÍ, 1:100



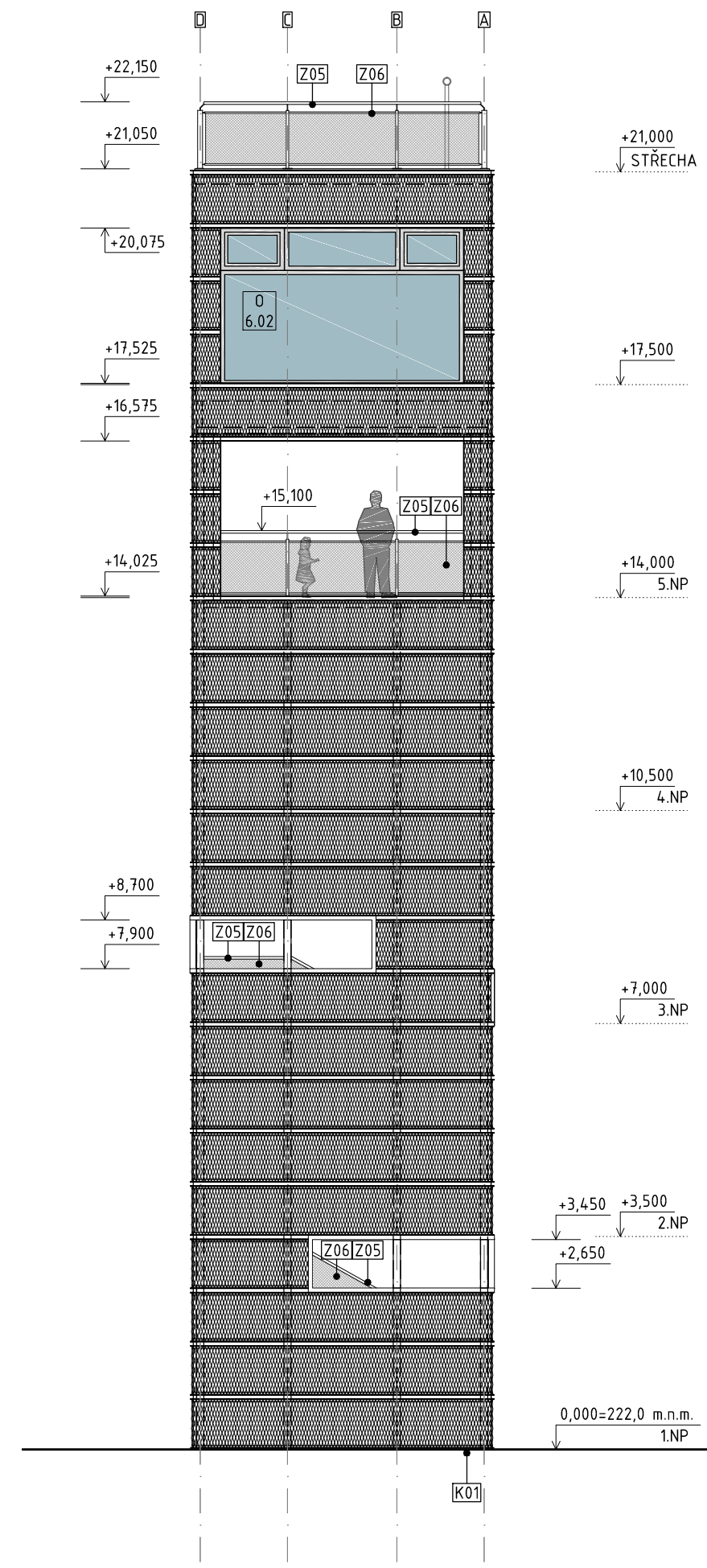
POHLED SEVERNÍ 1:100



POHLED ZÁPADNÍ 1:100



POHLED VÝCHODNÍ 1:100



POPIS MATERIÁLOVÉHO ŘEŠENÍ:  
 OPLÁŠTĚNÍ JE Z POZINKOVANÉHO DĚROVANÉHO PLECHU - TAHOKOV / OKO KOSOŤVERCOVÉ, ATYPICKÉ (NA ZAKÁZKU) TK 158 x 50 x 10 x 1,5 MM, 5,22 KG/M<sup>2</sup>; NAPŘ. PERFORLINEA, KOTVENÉHO PŘES POMOČNÉ POZINKOVANÉ L PROFILY A U PROFILY.  
 MADLA ZÁBRADLÍ JSOU NAVRŽENA Z NEREZOVÉ TRUBKY (42,4 MM) A ZÁBRADELNÍ VÝPLŇ JAKO NEREZOVÁ LANKOVÁ MŘÍŽ NATAŽENÁ NA POZINKOVANÉM RÁMU Z TYČOVINY - NEREZOVÁ SÍŤ - NAPŘ. JAKOB - B-HXX-Ø1,5-W40XH75 (1,364 KG/M<sup>2</sup>); NAPNUTÁ NA RÁMU Z POZINKOVANÉ TRUBKY 25/2,5 MM.  
 SCHODIŠTĚ A PODESTY POZOROVATELNY JSOU NAVRŽENY Z POZINKOVANÉHO POROROŠTU SE ZMENŠENÝMI OKY, KDE VELIKOST OTVORU PRIMÁRNĚ VE SMĚRU CHŮZE MUŽE BÝT MAXIMÁLNĚ 15 MM. SCHODY JSOU NAVRŽENY JAKO TYPOVÝ VÝROBEK ŠROUBOVANÝ K OCELOVÝM SCHODNICÍM - SCHODIŠŤOVÉ STUPNĚ POROROŠTOVÉ PR-33/11-40/3 - OCEL-ZINKOVANÁ - 1200 X 305 MM; 20,45 KG; NAPŘ. RODIF, S.R.O.  
 VNITŘNÍ JÁDRO A STĚNY 1NP JSOU NAVRŽENO Z POHLEDOVÉHO BETONU  
 VENKOVNÍ DVEŘE A OKNO JSOU OCELOVÉ POZINKOVANÉ, BARVA RAL 7016  
 KLEMPÍŘSKÉ PRVKY JSOU NAVRŽENY Z POZINKOVANÉHO PLECHU

±0,000 = 222,000 m.n.m. Bpv

REVIZE	POPIS/DESCRIPTION	ZMĚNIL/CHECKED BY	KONTROLA/APPROVED BY	DATUM/DATE
STAVEBNÍK/INVESTOR		HLAVNÍ PROJEKTANT/CONTRACTOR		
 MĚSTO BENÁTKY N. JIZEROU ZÁMEK 49 BENÁTKY NAD JIZEROU 294 71		 ATELIER TSUNAMI s.r.o. PALACHOVA 1742 547 01 NÁCHOD TEL. +420 491 401 611 E-MAIL: NACHOD@ATSUNAMI.CZ		
PROFESE/PROFESSION		HLAVNÍ INŽENÝR PROJEKTU/PROJEKT MANAGER		
ARCHITEKTONICKO-STAVEBNÍ ŘEŠENÍ		ING. ARCH. MICHAL JEŽEK		
ZPRACOVATEL PROFESE/SUBCONTRACTOR		ZODPOVĚDNÝ PROJEKTANT PROFESE/SPECIALIST ENGINEER		
ATELIER TSUNAMI s.r.o. PALACHOVA 1742 547 01 NÁCHOD		ING. ARCH. MICHAL JEŽEK		
		VYPRACOVAL/MADE BY		
		ING. MARTINA LEVITNEROVÁ		
NÁZEV STAVBY/BUILDING				
POZOROVATELNA DIVOKÝCH KONÍ A ZUBRŮ V BENÁTKÁCH NAD JIZEROU				
OBSAH PŘÍLOHY/CONTENT				ARCHIV
ARCHITEKTONICKÉ POHLEDY				PARÉ
MÍSTO STAVBY/BUILDING SITE				
POZEMEK P.Č. 5035/23, BENÁTKY NAD JIZEROU (535451), K.Ú. KBEL (664561)				
STUPEŇ DOKUMENTACE/LEVEL OF DOCUMENTATION		DATUM/DATE	MĚŘÍTKO/SCALE	FORMÁT
VYDÁNÍ SPOLEČNÉHO POVOLENÍ		2019-06	1:100	5xA4
Č. ZAKÁZKY   STUPEŇ ČÁST OBJEKTU   PROFESE   VÝKRES   REVIZE   OBJEKT/OBJECT				
1490.1   3,4   D1,000   010   701   A				